

Centre de Lutte contre l'Épilepsie [CLÉ]



Une hospitalisation
adaptée à vos besoins



Le Centre de Lutte contre l'Épilepsie (CLÉ) propose des séjours d'hospitalisation pour une prise en charge globale.

Un projet personnalisé est construit conjointement avec le patient et son environnement familial. Il repose sur un travail coordonné de l'ensemble des intervenants.

LE CENTRE DE LUTTE CONTRE L'ÉPILEPSIE EN BREF



Bilan et réhabilitation médico-psycho-sociale :
exploration médico-psycho-sociale,
adaptation thérapeutique,
orientation et insertion

Hospitalisation de courte durée

Hospitalisation à durée prolongée

Consultations externes



Un plateau technique spécialisé



Des bilans médico-psycho-sociaux : diagnostic, équilibrage du traitement, bilans et EEG-vidéo pré-chirurgicaux, évaluation des capacités cognitives, sociales...



Une capacité d'accueil de séjours de courte durée (21 lits) ou de durée prolongée (90 lits)



Un soutien aux équipes locales et régionales



Recherche clinique et expertises spécifiques : épilepsie et sommeil, épilepsie et travail, éducation thérapeutique...



Des ateliers thérapeutiques de mise en situation professionnelle, d'expression artistique et sportive

► Explorer l'épilepsie et les troubles associés

Le CLÉ propose :

- **Des bilans médicaux spécialisés**
 - Diagnostics approfondis par enregistrements EEG-vidéo standard et de longue durée
 - Ré-évaluation du traitement
 - Bilan de phase I : préopératoire des épilepsies focales pharmacorésistantes
 - Évaluations neurologiques et psychiatriques.
- **Des bilans neuro-psycho-socioprofessionnels**
 - Évaluation des processus cognitifs, émotionnels et comportementaux
 - Analyse de la situation sociale
 - Appréciation des capacités de travail.

► Soigner l'épilepsie dans sa globalité

Le CLÉ propose :

- **Des séjours hospitaliers de durée variable au sein de ses différentes unités**
- **Améliorer ou stabiliser l'épilepsie**

Adaptation du traitement durant le séjour dans des conditions de vie ordinaire.
- **Prise en charge des troubles psychiques**
- **Prendre en charge les troubles et handicaps associés**

Rééducation fonctionnelle, orthophonie, psychomotricité, activités physiques adaptées (APA)...
- **Des consultations spécialisées**

Médecine générale, ORL, ophtalmologie...

► Construire ensemble un projet d'avenir

• Améliorer et favoriser l'autonomie

- Sensibilisation et développement de l'autonomie en fonction des capacités de la personne épileptique
- Maintien des liens familiaux
- Accompagnement à la vie sociale
- Préparation à une activité professionnelle pour ceux qui en ont les capacités.

• Restaurer une dynamique de projet de vie

Élaboration et mise en œuvre, avec le patient, d'un projet personnalisé.

• Élaborer le projet de sortie

- Recherche de structures d'accueil ou retour en milieu ordinaire
- Mise en place, si nécessaire et souhaité par le patient, de séjours de réajustements thérapeutiques.

« Témoignage

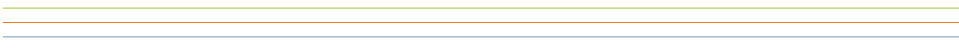
Christophe, 27 ans

Lorsque j'ai eu ma première crise d'épilepsie, à 20 ans, j'étais complètement déboussolé...

Je suis rentré à La Teppe sur les conseils de mon médecin qui n'arrivait pas à stabiliser la maladie, mais ce séjour m'a surtout aidé à dédramatiser la situation et à retrouver confiance en moi.

La Teppe, ce n'est pas de l'assistantat : on vous laisse prendre vos propres décisions et on en discute ensuite avec les éducateurs.

Après un passage en atelier protégé, je suis désormais chargé de la maintenance des machines dans une entreprise de viennoiserie où je dois faire preuve d'une entière autonomie.



▶ Le CLÉ c'est

• Un encadrement pluridisciplinaire

- **Une équipe médicale** : neurologues, psychiatres, pédiatre, médecins généralistes...
- **Une équipe paramédicale** : neuropsychologues, psychologues, infirmiers, aides-soignants, kinésithérapeutes, orthophonistes, psychomotriciens, diététiciens, art-thérapeutes...
- **Une équipe éducative** : éducateurs, éducateurs techniques, assistants sociaux, professeurs d'éducation physique, intervenants artistiques...

• Un plateau technique

Chambres d'enregistrement EEG-vidéo (standard et de longue durée 24h/24), Holter EEG-vidéo, polysomnographie...

• Des ateliers thérapeutiques

- **Mise en situation professionnelle** : horticulture, restauration en collectivité, sous-traitance industrielle, menuiserie...
- **Expressions artistiques et sportives** : peinture, théâtre, écriture, danse, ski, natation, sports d'équipe...
- **Préservation de l'environnement et de la biodiversité** : espaces verts, ferme pédagogique, maraichage, matériauthèque...

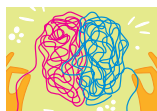


Le CLÉ c'est aussi une unité de recherche en milieu écologique

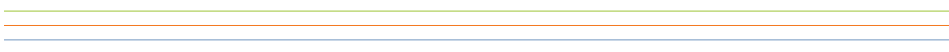
pour une meilleure compréhension de l'épilepsie et de ses troubles associés afin de trouver de nouvelles solutions préventives, curatives et moins invasives pour les patients.

Différents projets de recherche sont réalisés ou en cours, dont :

- **Detec Teppe**, détecter les crises d'épilepsie grâce à un patch connecté
- **La médiation animale**, un support thérapeutique en épilepsie
- **Epi-Trauma**, vécu traumatique et crises épileptiques...



En savoir plus sur les projets de recherche :
<https://www.teppe.org/Recherche-Formation>



Les + du CLÉ

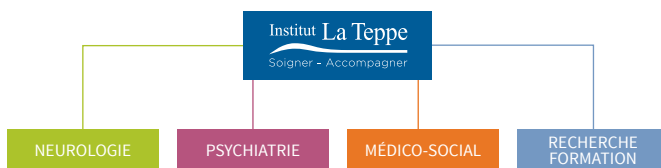
- + Un projet thérapeutique dédié avec une équipe spécialisée dans l'épilepsie
- + Un plateau technique spécialisé
- + Un séjour sur mesure, en fonction des besoins de chaque patient
- + Un projet personnalisé construit avec le patient et son environnement familial
- + Des activités éducatives, culturelles et sportives
- + Un cadre agréable ; des espaces de détente, (parcs, jardins...) des espaces adaptés pour l'activité physique

Le CLÉ en pratique

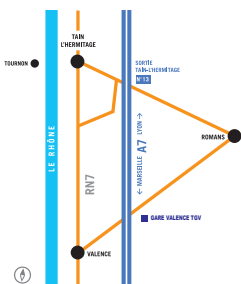
- ✓ Les séjours d'hospitalisation du CLÉ s'adressent à des patients à partir de 17 ans* présentant une épilepsie active avec troubles associés
- ✓ Le recrutement est national
- ✓ Le séjour est organisé autour d'une prise en charge adaptée aux besoins et aux projets de vie des personnes

* Bilan EEG-vidéo longue durée (24h/24) possible pour les patients de moins de 17 ans

L'Institut La Teppe est organisé en 4 pôles, dont le pôle Neurologie - CLÉ



Le CLÉ est situé à Tain l'Hermitage dans la Drôme



Le CLÉ est facilement accessible depuis :

- Lyon et Valence par l'A7 ou la N7
- Les gares de Valence TGV, Valence ville et Tain l'Hermitage
- L'aéroport Lyon-Saint-Exupéry est à 1 h de l'établissement via l'A7

**Pour toute demande d'hospitalisation,
une infirmière experte répond à vos questions**

Tél : 04 75 07 59 96

Mail : admissions@teppe.org

En savoir plus sur le CLÉ

<https://www.teppe.org/Neurologie/>



Institut La Teppe

25, avenue de la Bouterne - CS 9721 - 04 75 07 59 59
26602 Tain l'Hermitage Cedex - www.teppe.org